



Manufacture and supply of equipment for bulk material handling

Noandishan

Vista Sepanta



نواندیشان ویستا سپنتا
تولید و تامین تجهیزات صنایع فولاد و سیمان

دفتر مرکزی: تهران - خیابان مطهری - بعد از سلیمان خاطر-پلاک ۱۱۶- طبقه ۴ - واحد شرقی
تلفکس: ۰۲۱ - ۸۸۸۶۲۰۸۹، ۸۸۸۶۲۰۹۷، ۸۸۸۶۲۰۷۲

کارخانه: اصفهان، اتوبان ذوب آهن، شهرک صنعتی اشترجان، خیابان چهارم، پلاک ۳۵
تلفکس: ۰۳۱-۳۷۶۰۹۴۸۱-۸۴

www.nvsintl.com

info@nvsintl.com

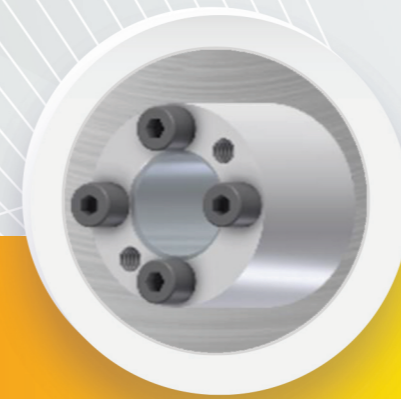
سیستم مونتاژ قفل کن ها

Locking Assemblies Systems**Standard Series Locking Assemblies**

- Location Where Medium And High
- Economic
- Multipurpose
- Easy And Fast Snap-Mount

**Shrink Discs**

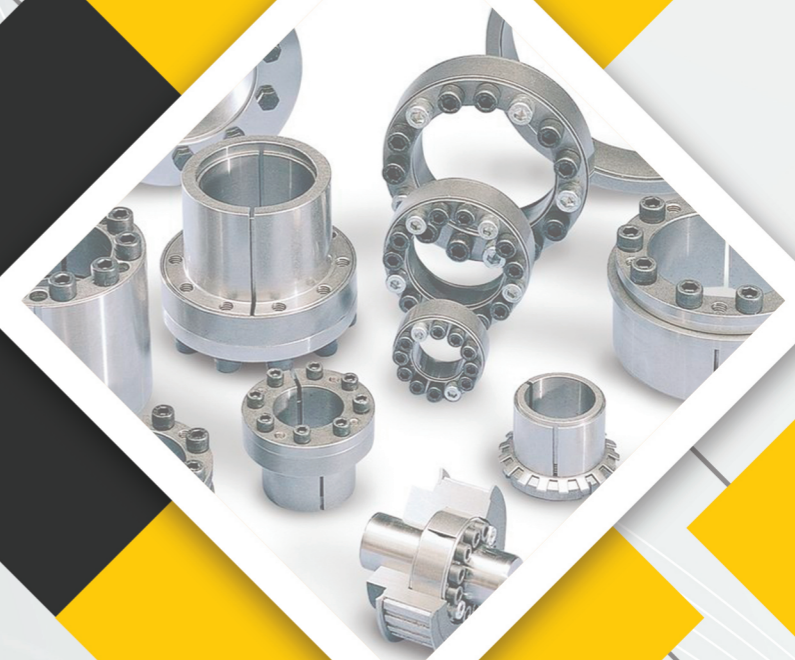
- Places Where Medium And High Torque, Agility And Light Duty

**Mini Series Locking Assemblies**

- Location Where Medium And High
- Economic
- Multipurpose
- Easy And Fast Snap-Mount
- Φ 5 mm Spindle Cap Screw Starting
- Large Product Fans

**Shaft Couplings**

- Convenience In Connecting Different Capta Miller
- Locations Where Medium and High



قفل کن ها برای اتصالات بدون واکنش (مانند جوش ، حرارت و...) تنها از طریق اصطکاک برای قطعات (هابها) بر روی سطح صاف شافتها (بدون هرگونه شیار) طراحی شده است .

این اتصال اصطکاکی به طور مستقیم توسط قفل کن ها (سیستم نیمه قفل) ایجاد میگردد. یکی از ویژگی های اصلی قفل کن ها قابلیت بستن آنها با استفاده از مجموعه ای از پیچها با سفت کردن آنها تا میزان مشخص و همچنین جداکردن آنها با شل کردن پیچها و به تبع آن شل شدن و باز شدن حلقه های فشرده می باشد.

علاوه بر استاندارد های کاتالوگ، این شرکت امکان تولید بر اساس کاتالوگ های مختلف و جنسهای متفاوت استنلس استیل (فولاد زنگ نزن) نیکل ، بر اساس اینچ و یا انواع خاص وجود دارد .

معیار های انتخاب قفل کن عبارتند از :

- قطر شافت مورد نظر
- حداکثر گشتاور
- حداکثر خمش لحظه ای
- حداکثر نیروی محوری